

Risultati della survey

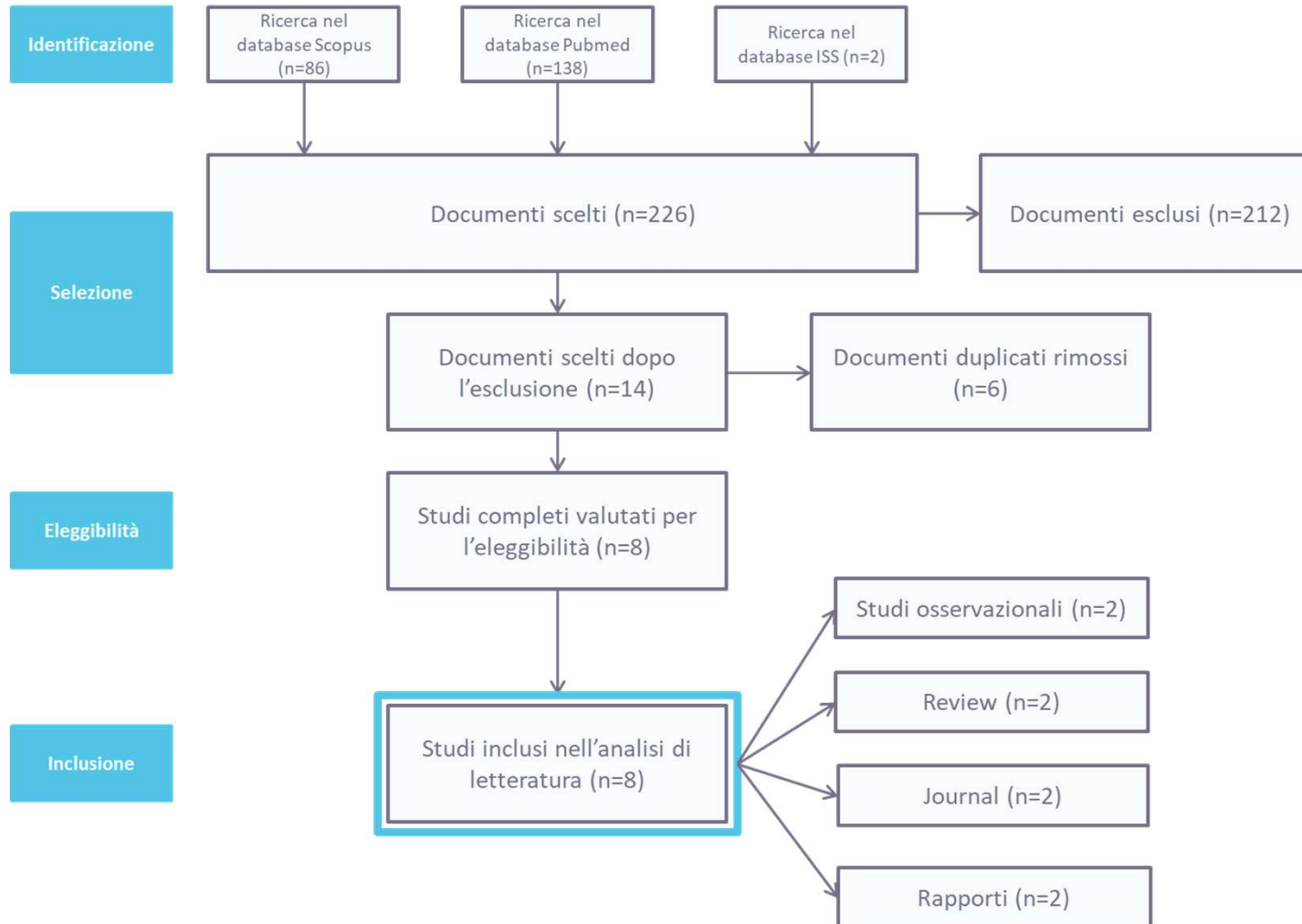
Andrea Paparelli

Tommaso Toia

**Webinar La tracciabilità dei Dispositivi Medici:
una panoramica nel contesto ospedaliero italiano**

19 Aprile 2023

Research Question



Policlinico Universitario Agostino Gemelli IRCCS

- Controllo dei consumi
- Utilizzo della tecnologia RFID mediante registrazione con cestini, armadi e varchi
- Trasparenza e visualizzazione degli ordini



- Aumento dei dispositivi tracciati (97%)
- Miglioramento della sicurezza clinica (85%)
- Ottimizzazione dei processi con conseguente risparmio monetario sulla gestione scorte (-2M €)

Strutturazione del questionario

Questionario online
in Google Forms

Interviste telefoniche

51 domande di carattere sia
qualitativo sia quantitativo,
organizzate in:

- sezione anagrafica
- impatto economico
- impatto organizzativo

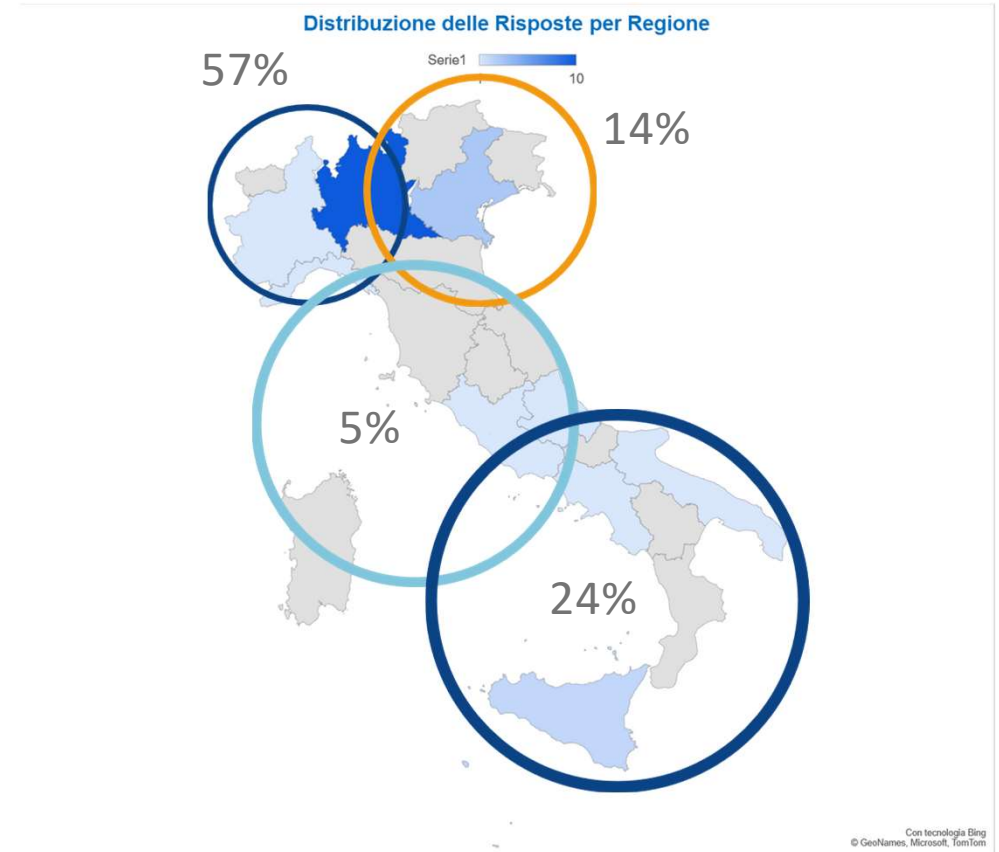
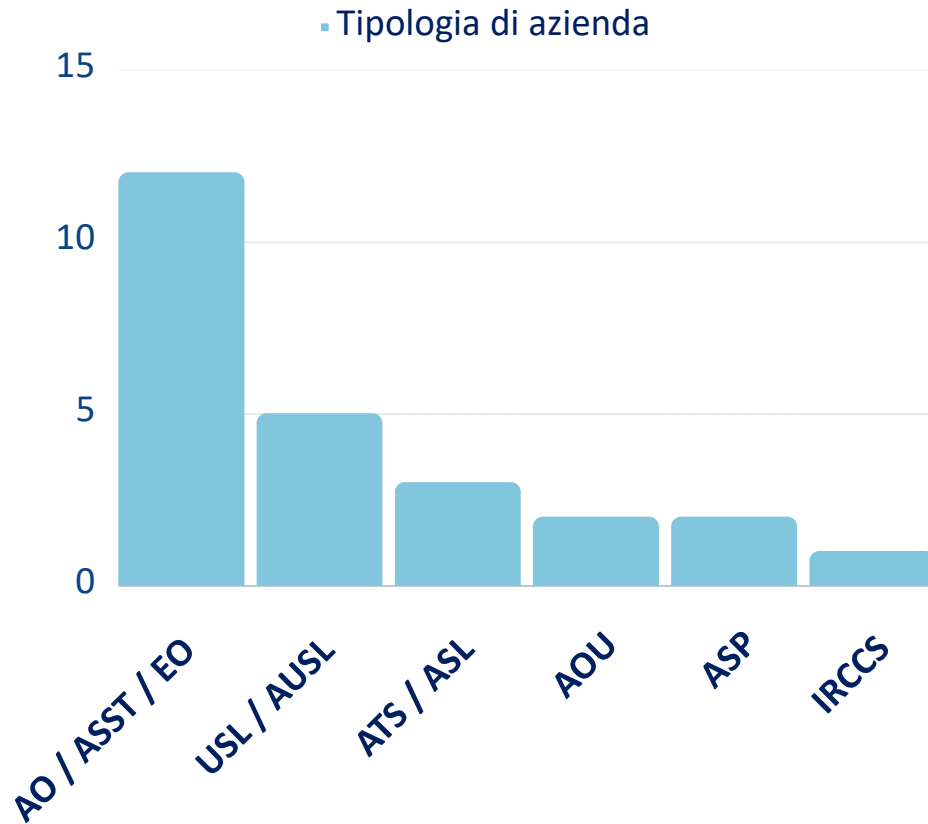
Invio del questionario
in tre momenti
(Luglio-Ottobre 2022)

119 aziende sanitarie
pubbliche

Tasso di
risposta:
7,5%

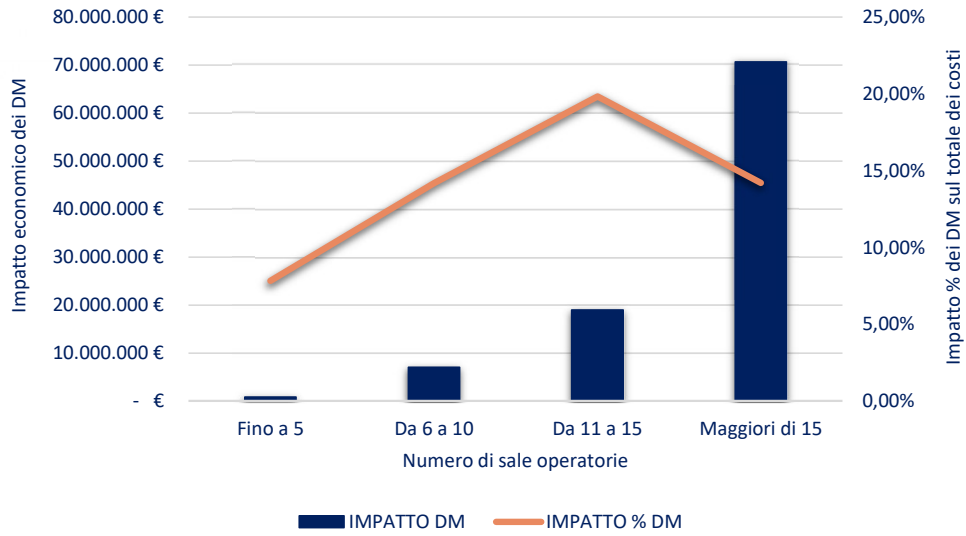
242 aziende sanitarie private e
private accreditate

Risultati dell'indagine

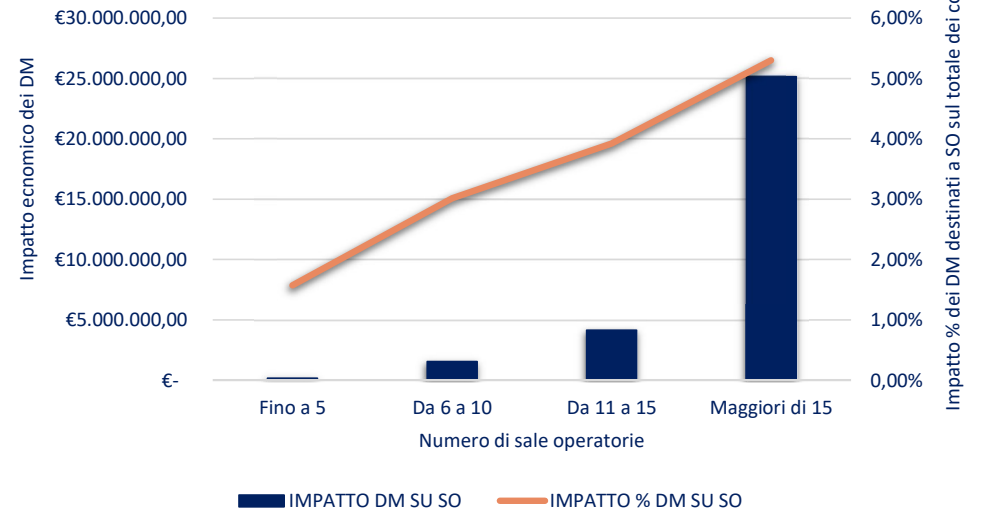


Impatto economico

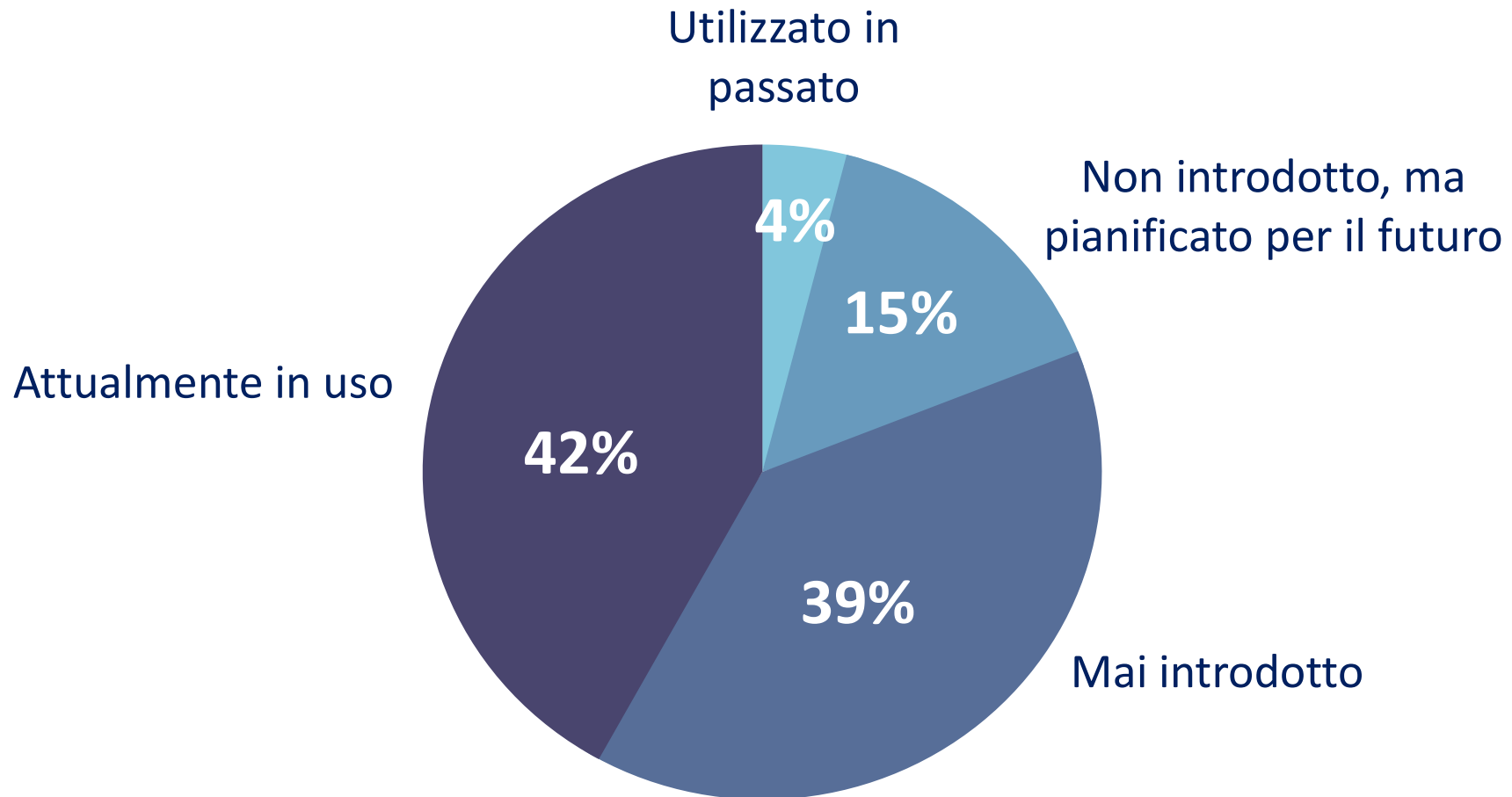
Impatto Economico dei Dispositivi Medici



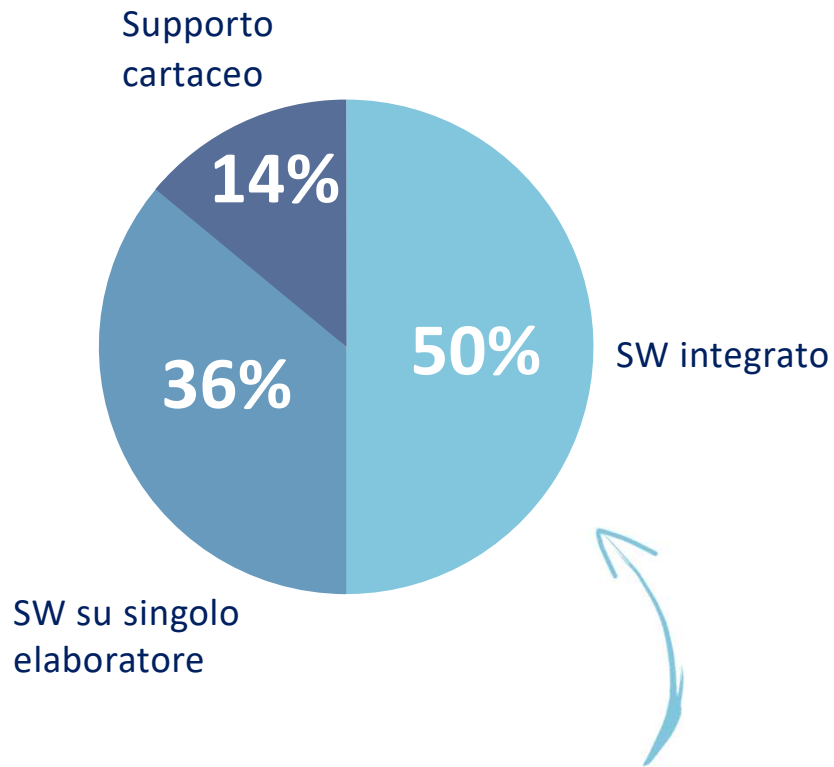
Impatto Economico dei Dispositivi Medici destinati al contesto operatorio



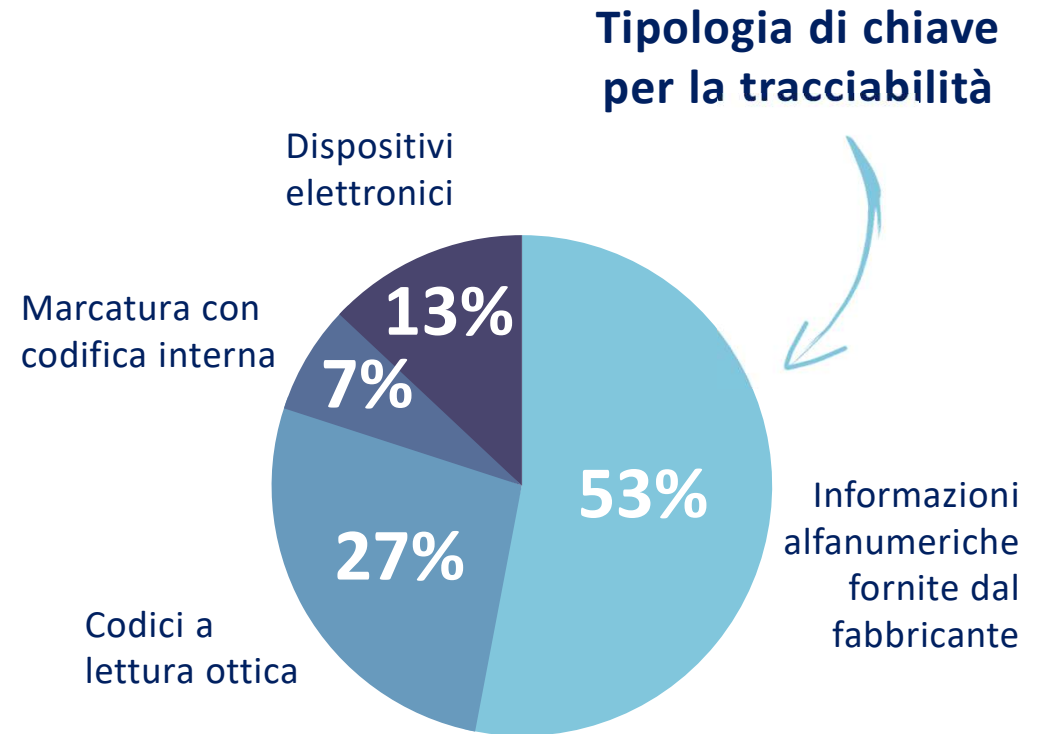
Introduzione sistema di tracciabilità



Tipologia di sistema di tracciabilità



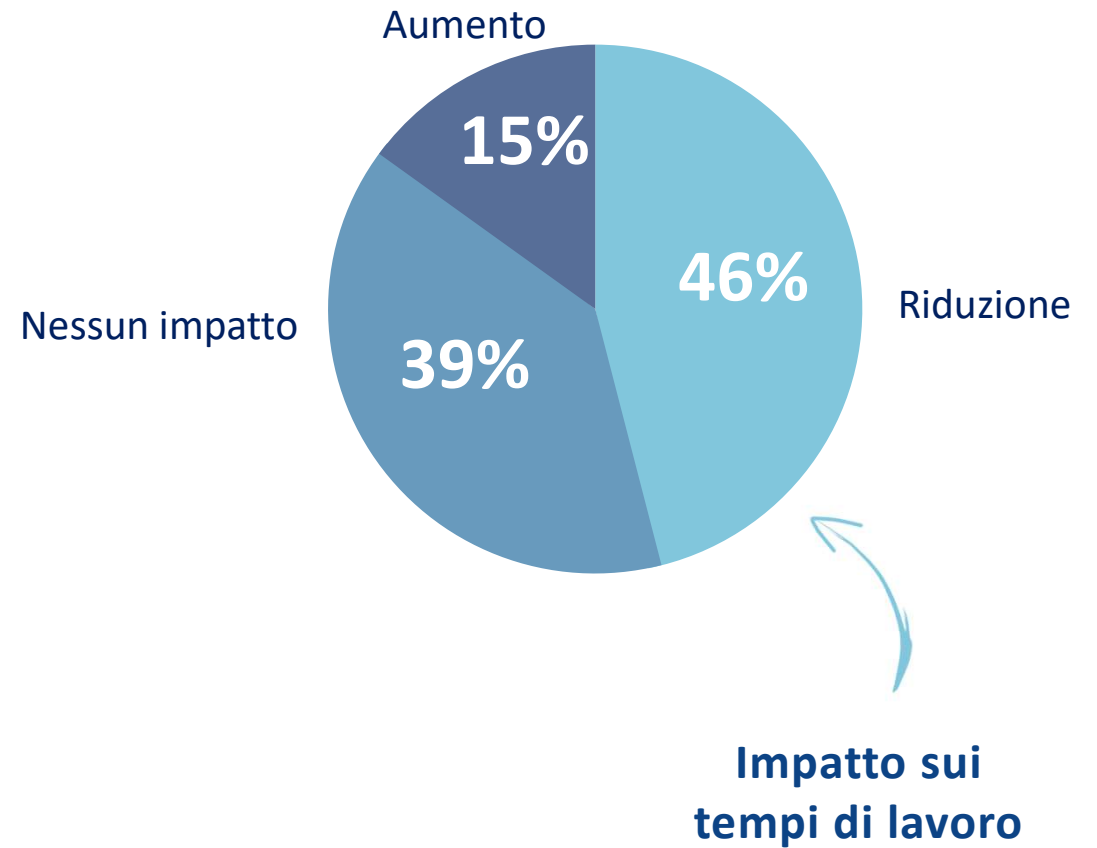
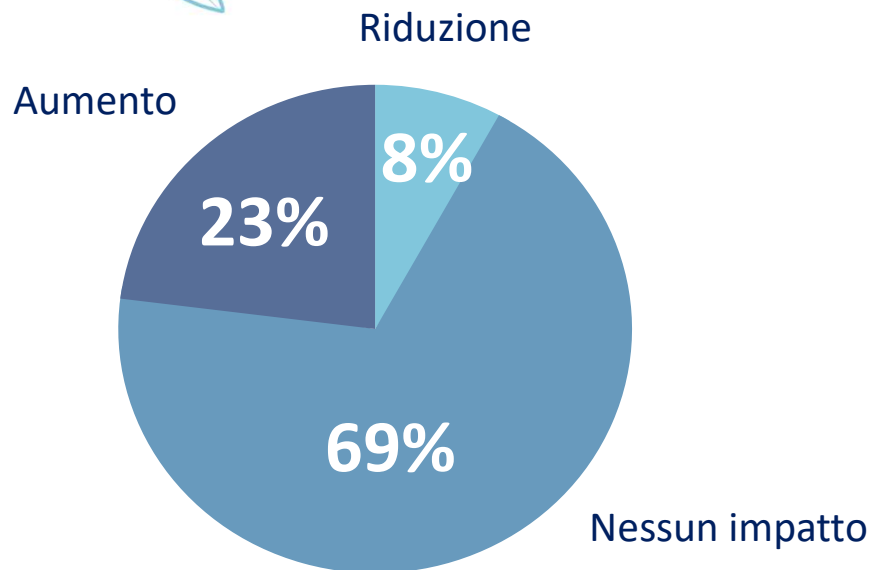
Tipologia di sistema per il mantenimento della tracciabilità



Tipologia di chiave per la tracciabilità

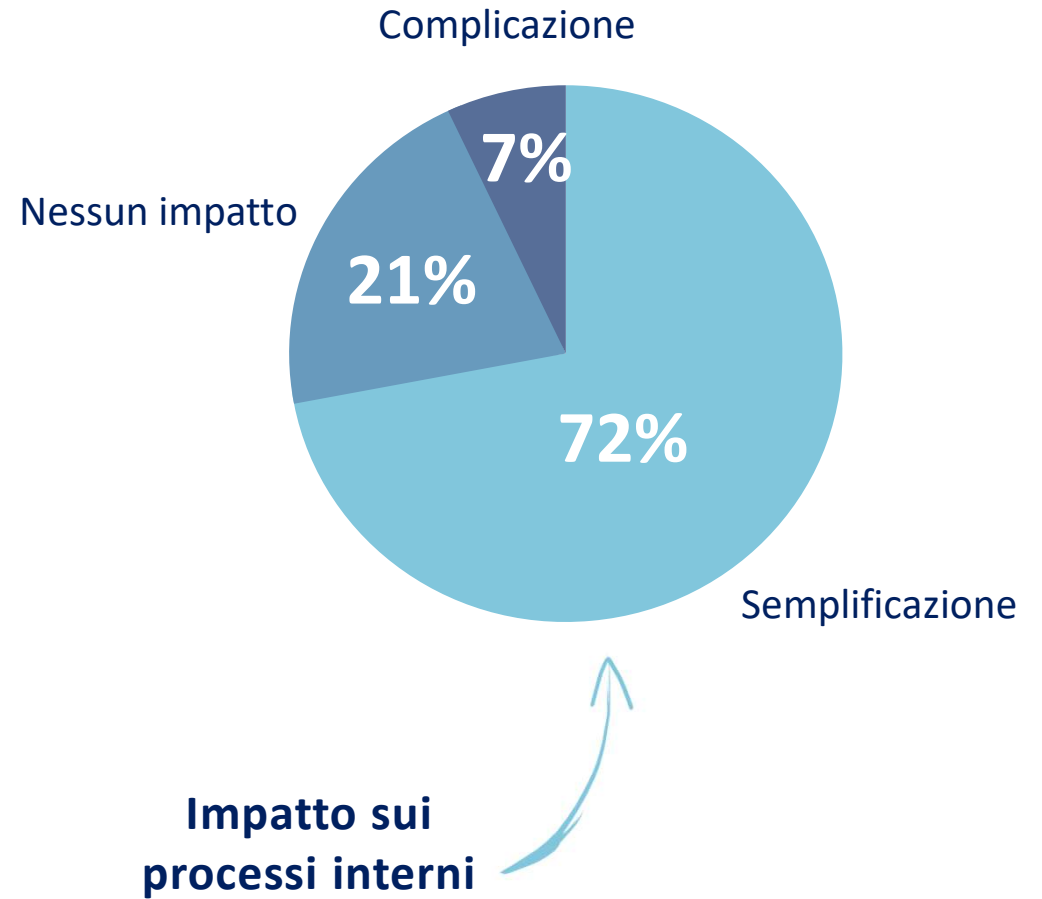
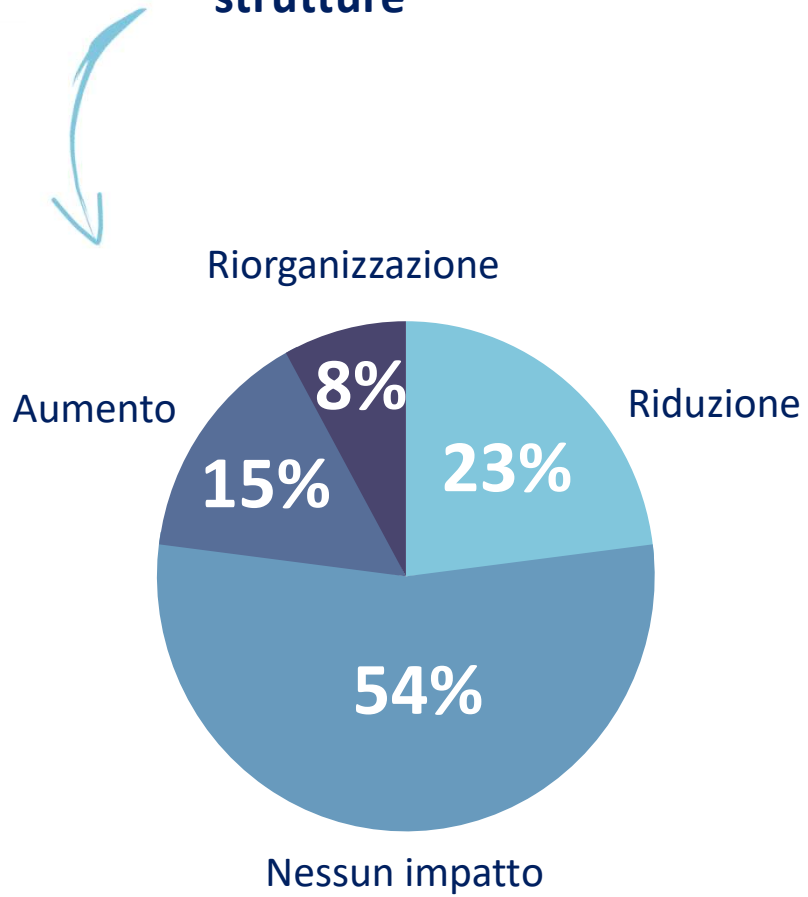
Impatti

Impatto sulle risorse umane richieste



Impatti

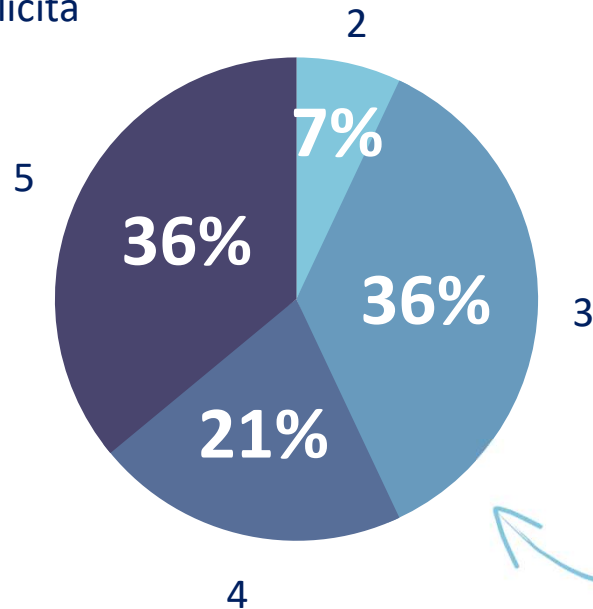
Impatto su spazi e strutture



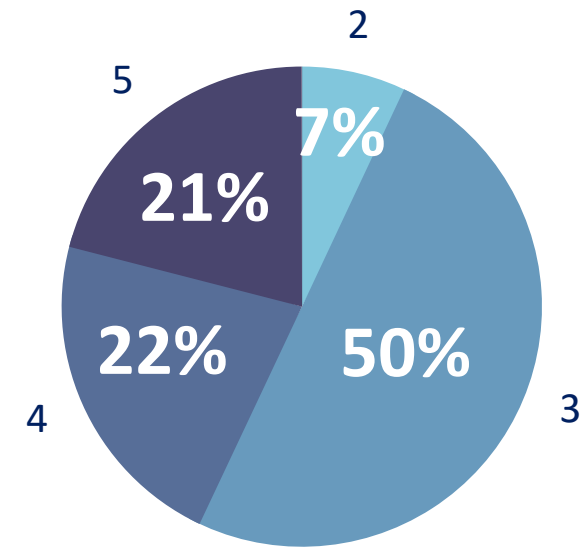
Facilità di utilizzo e apprendimento

Tipologia di punteggio:

- 1: Elevata complessità
- 2: Complessità
- 3: Non differenziale
- 4: Semplicità
- 5: Elevata semplicità

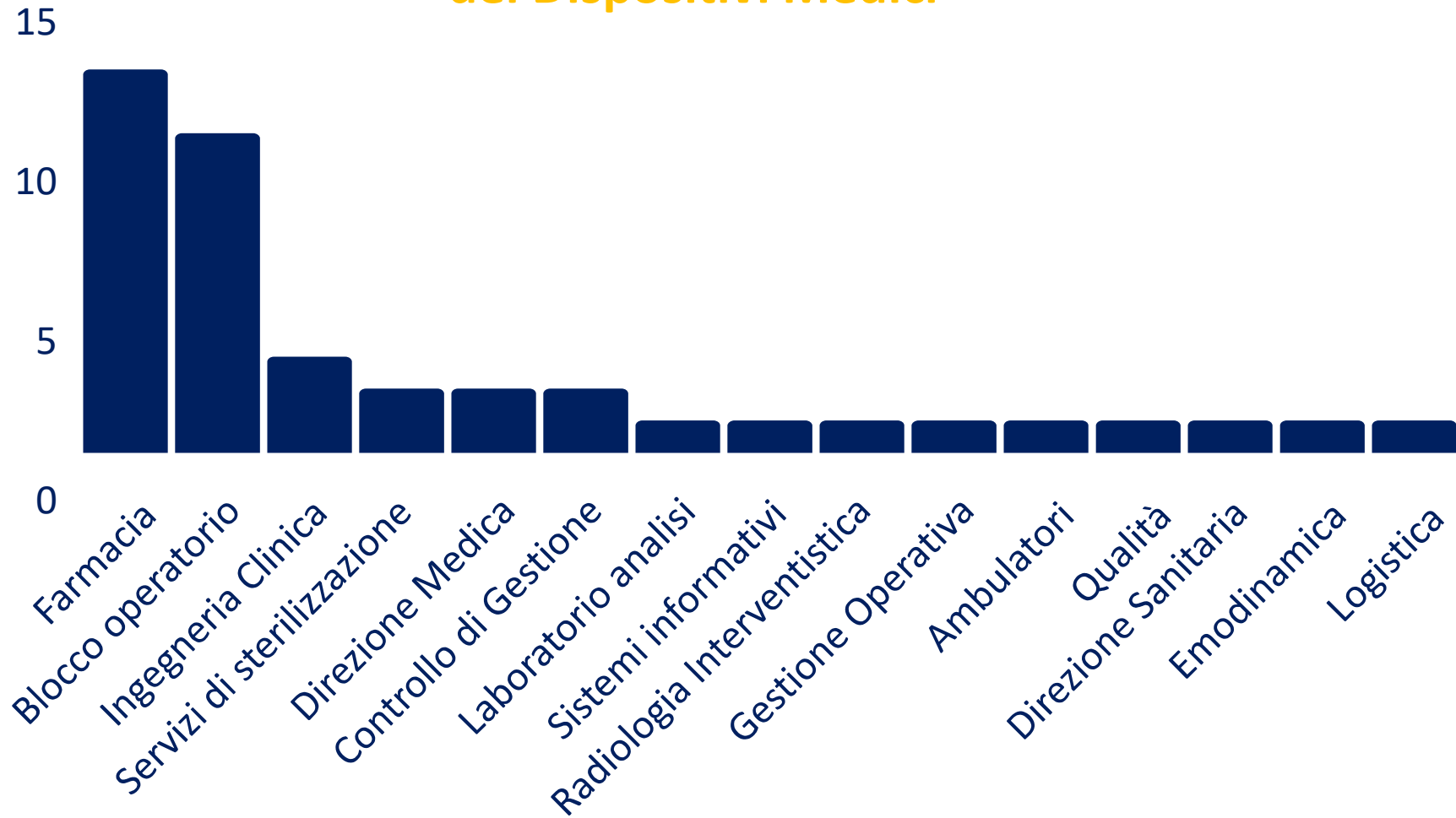


Facilità di apprendimento



Facilità di utilizzo

Servizi e strutture organizzative coinvolte nell'introduzione del sistema di tracciabilità dei Dispositivi Medici



Conclusioni

1

Il 42% degli intervistati non ha mai introdotto un sistema di tracciabilità e non ha intenzione di investire in futuro.

2

Il 14% delle strutture utilizza un sistema per la tracciabilità basato su registrazione su supporto cartaceo ma il 13% si avvale di dispositivi elettronici per garantire tracciabilità.

5

Riduzione dei tempi di lavoro, nessun impatto sulle risorse umane, nessun impatto su spazi e strutture, semplificazione dei processi interni.

3

Scarsa trasparenza in ambito di costi di acquisto, utilizzo e mantenimento, smantellamento del sistema di tracciabilità dei Dispositivi Medici.

4

Inadeguatezza delle aree coinvolte per l'introduzione del Sistema di tracciabilità.