

Variazione giornaliera dell'intensità del contagio (%).

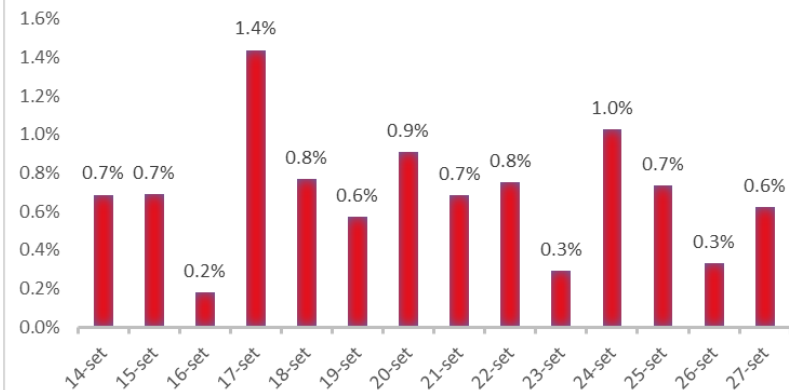
"INDICE"

INDice Intensità Contagio

Effettivo da Covid-19

Aggiornamento 27/09/2020

ITALIA



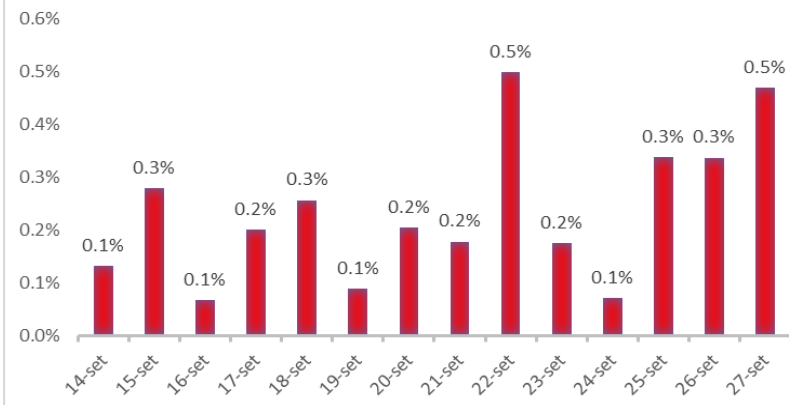
LOMBARDIA



LIGURIA



PIEMONTE



EMILIA ROMAGNA



ROMAGNA (FORLÌ-CESENA, RAVENNA, RIMINI)

