

Il Contributo delle RSA alle Cure Domiciliari

28 maggio 2024

OSSERVATORIO SETTORIALE SULLE RSA

DIREZIONE GENERALE WELFARE
Dott.ssa Micaela NASTASI



Il Contributo delle RSA alle Cure Domiciliari

Rete d'offerta al 31 dicembre 2023

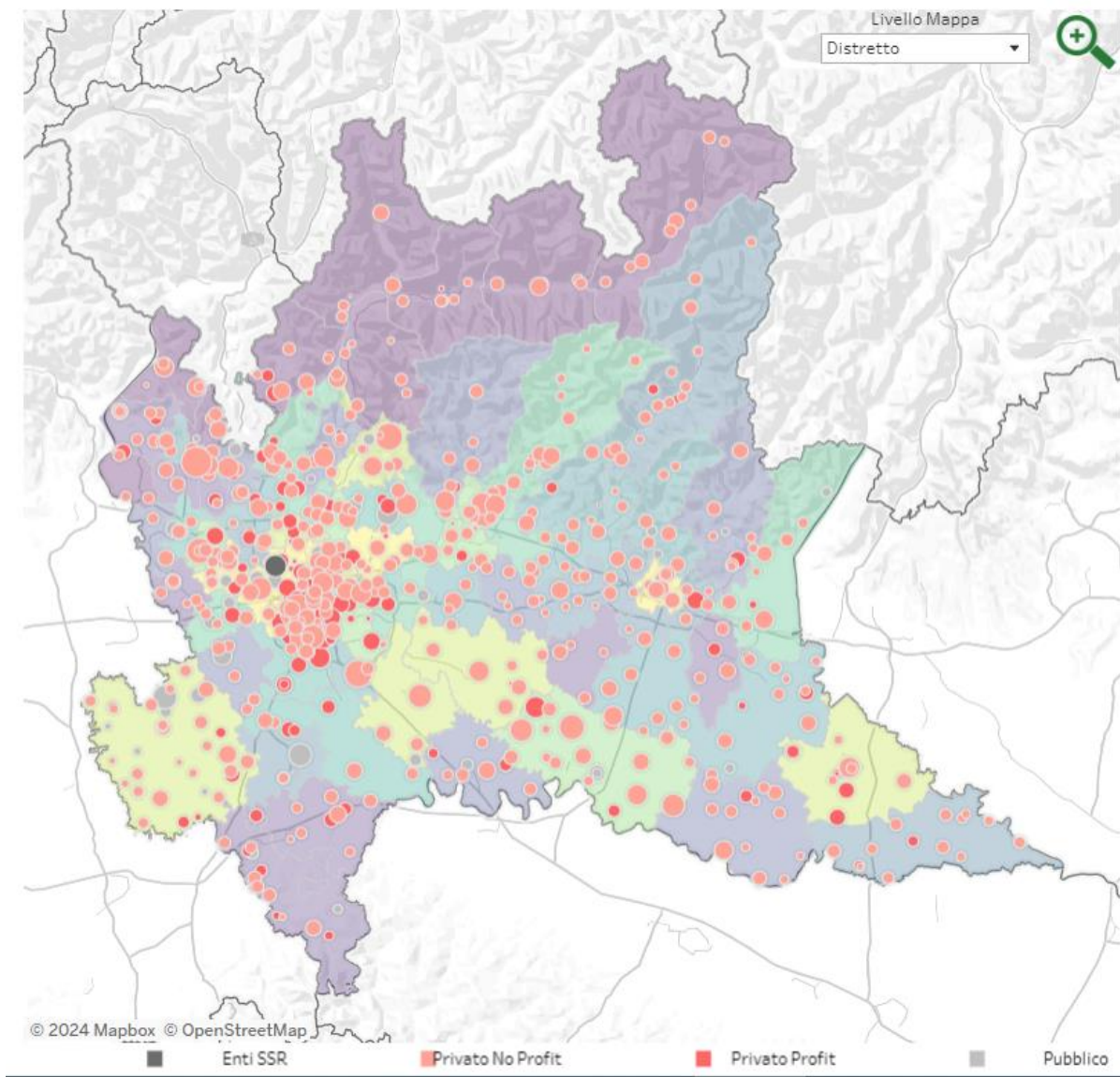
Target	Tipo UDO	Numero Udo a Contratto	Posti Letto Contratto
Anziani	CDI	281	6.300
	RSA	685	57.895
Anziani/Disabili	C-DOM	244	0
	INT	37	2.815
	RIA	68	1.367
Dipendenze	SERT	73	0
	SMI	12	0
	TOX	166	2.469
Disabili	CDD	263	6.638
	CSS	170	1.533
	RSD	101	4.135
	SRM	5	152
Materno Infantile	CONS	215	0
Palliative	HOSPICE	74	848
	UCPDOM	112	0
	UOCPDH	22	37
Totale		2.528	84.189



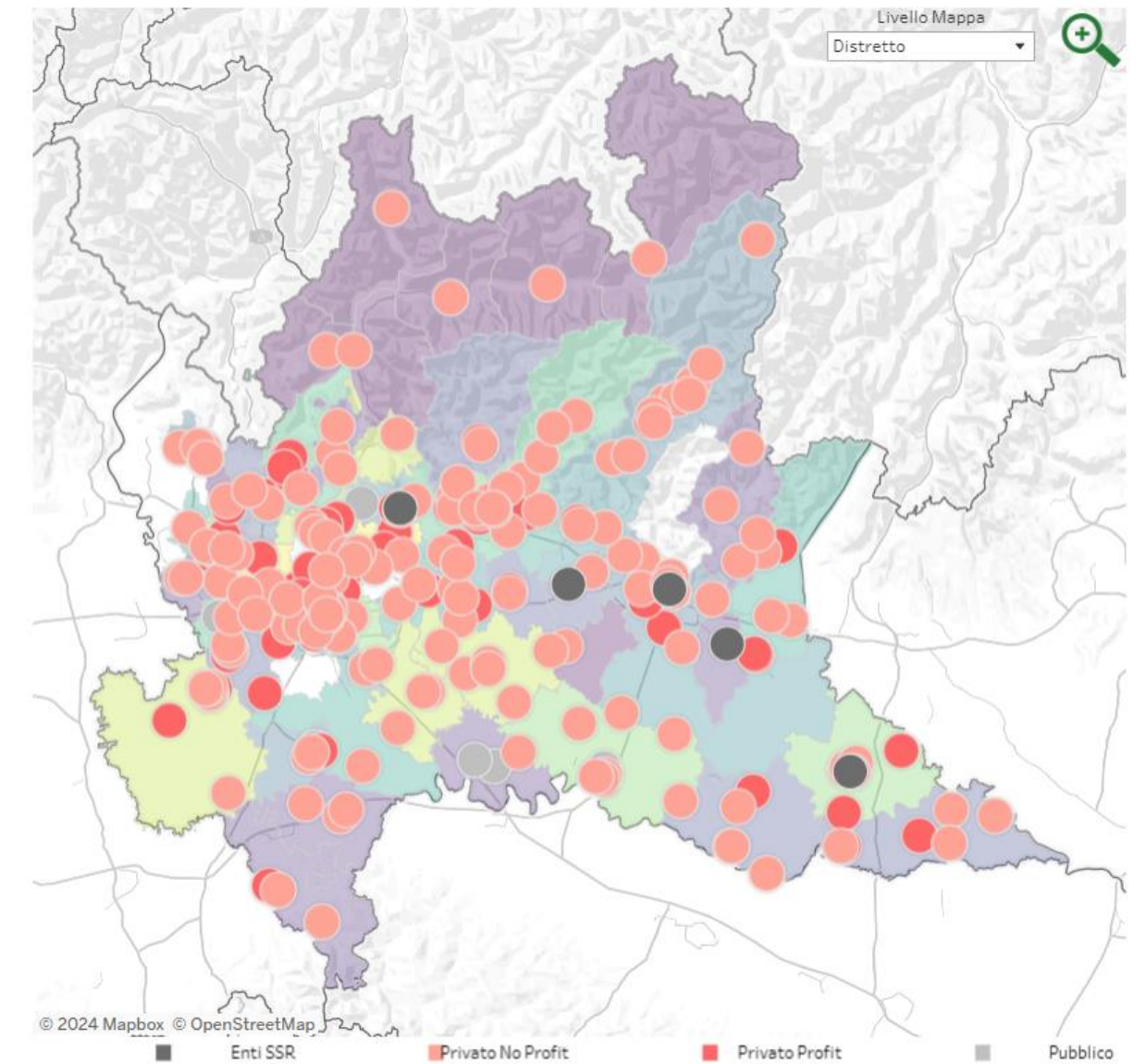
Regione
Lombardia

Il Contributo delle RSA alle Cure Domiciliari

Distribuzione territoriale RSA



Distribuzione territoriale ADI



Regione
Lombardia

Il Contributo delle RSA alle Cure Domiciliari

Posizionamento Lombardia nel panorama nazionale per l'assistenza residenziale

Numero di anziani con età ≥ 75 anni non autosufficienti in trattamento socio-sanitario residenziale

R1, R2, R3 in rapporto alla popolazione residente (over 75) per 1000 abitanti (rilevazione anno 2021)

PIEMONTE	76,34
LOMBARDIA	70,57
VENETO	68,00
LIGURIA	46,30
EMILIA ROMAGNA	41,29
TOSCANA	45,76
UMBRIA	45,98
MARCHE	45,58

LAZIO	14,01
ABRUZZO	19,75
MOLISE	11,61
CAMPANIA	4,07
PUGLIA	14,88
BASILICATA	6,01
CALABRIA	16,52

* Fonte NSG Ministero della Salute

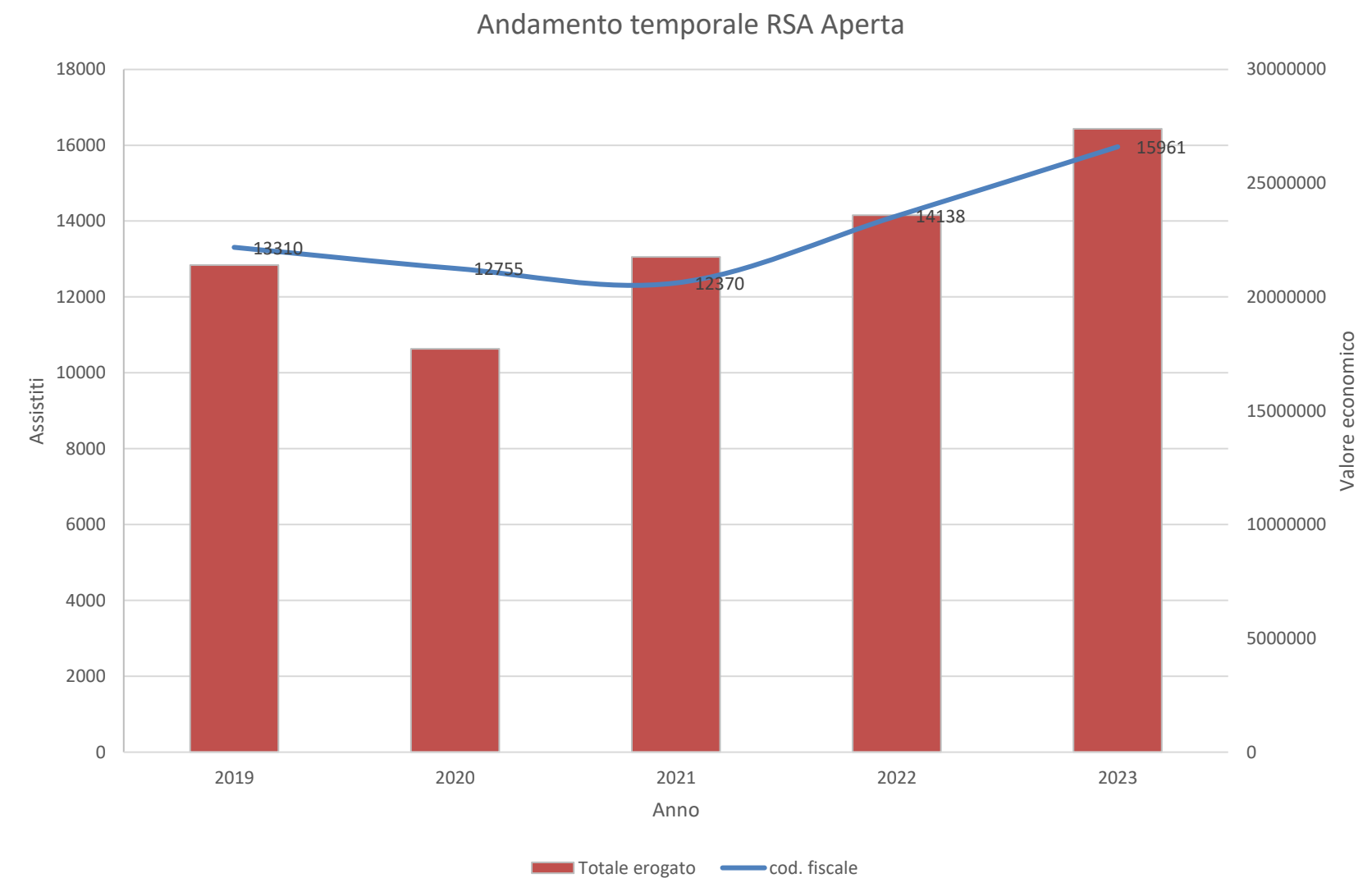


Regione
Lombardia

Il Contributo delle RSA alle Cure Domiciliari

Lo sviluppo della misura RSA Aperta

Tra il 2019 e 2023 si è verificato un incremento di spesa pari al 22% e di presa in carico del 17%



Regione
Lombardia

Il Contributo delle RSA alle Cure Domiciliari

- **RSA Aperta: Un Modello di Integrazione tra Struttura e Domicilio**
- Continuità delle cure tra RSA e domicilio
- Interventi a domicilio da parte del personale RSA

Numero di strutture 2023 che erogano contemporaneamente i diversi servizi

Erogazione dei servizi domiciliari da parte di RSA a contratto



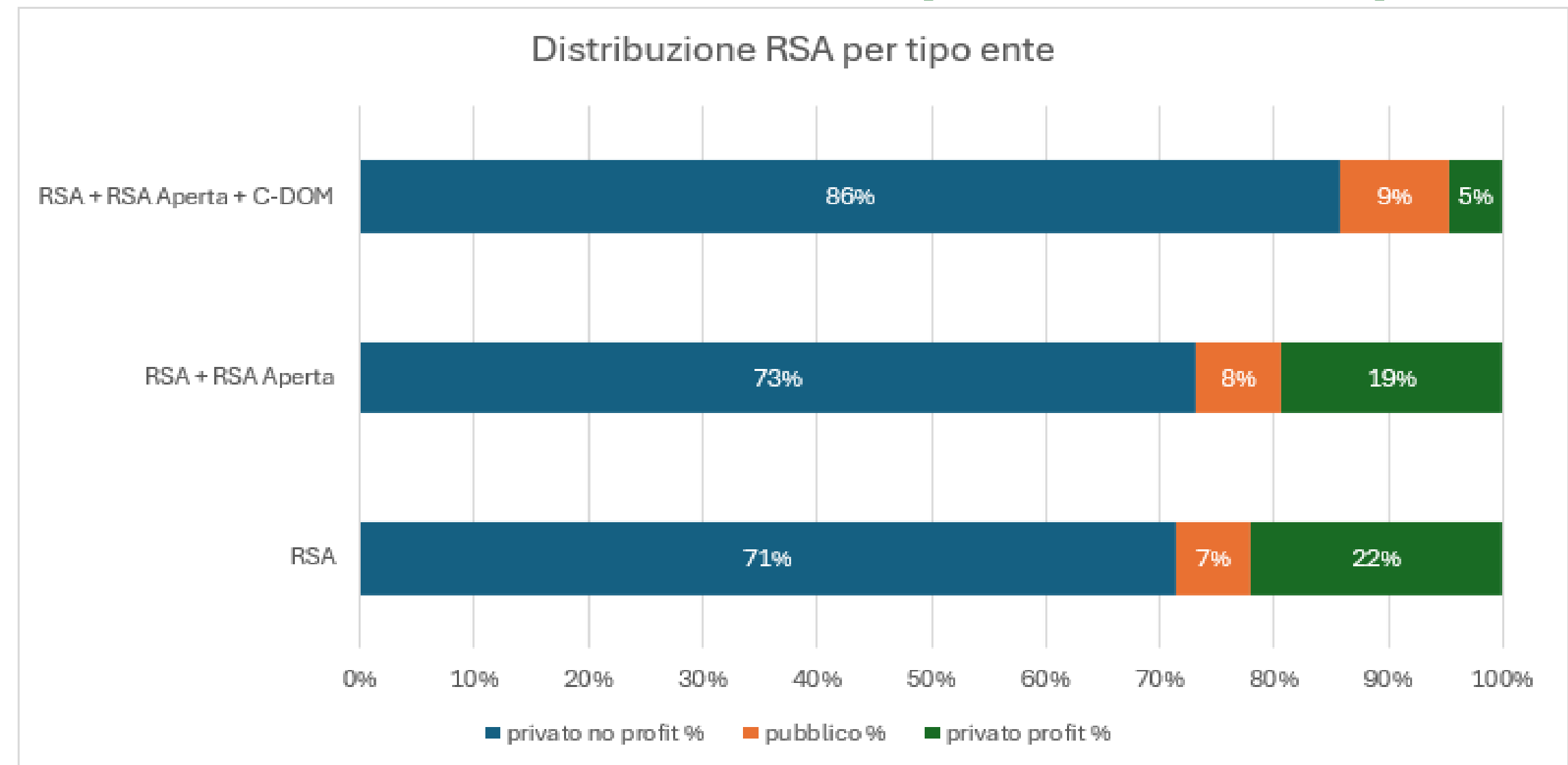
Regione
Lombardia

Il Contributo delle RSA alle Cure Domiciliari

Come cambia l'adesione ai servizi domiciliari da parte delle RSA per natura giuridica

Le RSA sono gestite da:

- Privato non profit
- Pubblico
- Privato profit



Regione
Lombardia

Il Contributo delle RSA alle Cure Domiciliari

- RSA Aperta: Un Modello di Integrazione tra Struttura e Domicilio**

Analisi territoriale dell'adesione alla RSA Aperta e C-DOM da parte dei gestori di RSA

RSA A CONTRATTO							
ATS	TOTALE RSA	RSA + RSA Aperta		RSA+CDOM		RSA+RSA Aperta+C-DOM	
		Numero	%	Numero	%	Numero	%
MILANO CM	159	59	37%	8	5%	24	15%
INSUBRIA	110	35	32%	4	4%	11	10%
MONTAGNA	39	14	36%	2	5%	8	21%
BRIANZA	65	16	25%	6	9%	7	11%
BERGAMO	66	33	50%	2	3%	14	21%
BRESCIA	85	42	49%	3	4%	13	15%
VAL PADANA	84	40	48%	14	17%	21	25%
PAVIA	77	25	32%	6	8%	8	10%
TOTALE RL	685	264	39%	45	7%	106	15%



Regione
Lombardia

Il Contributo delle RSA alle Cure Domiciliari

- RSA Aperta: Un Modello di Integrazione tra Struttura e Domicilio**

Analisi per ampiezza RSA dell'adesione alla RSA Aperta e C-DOM da parte dei gestori di RSA

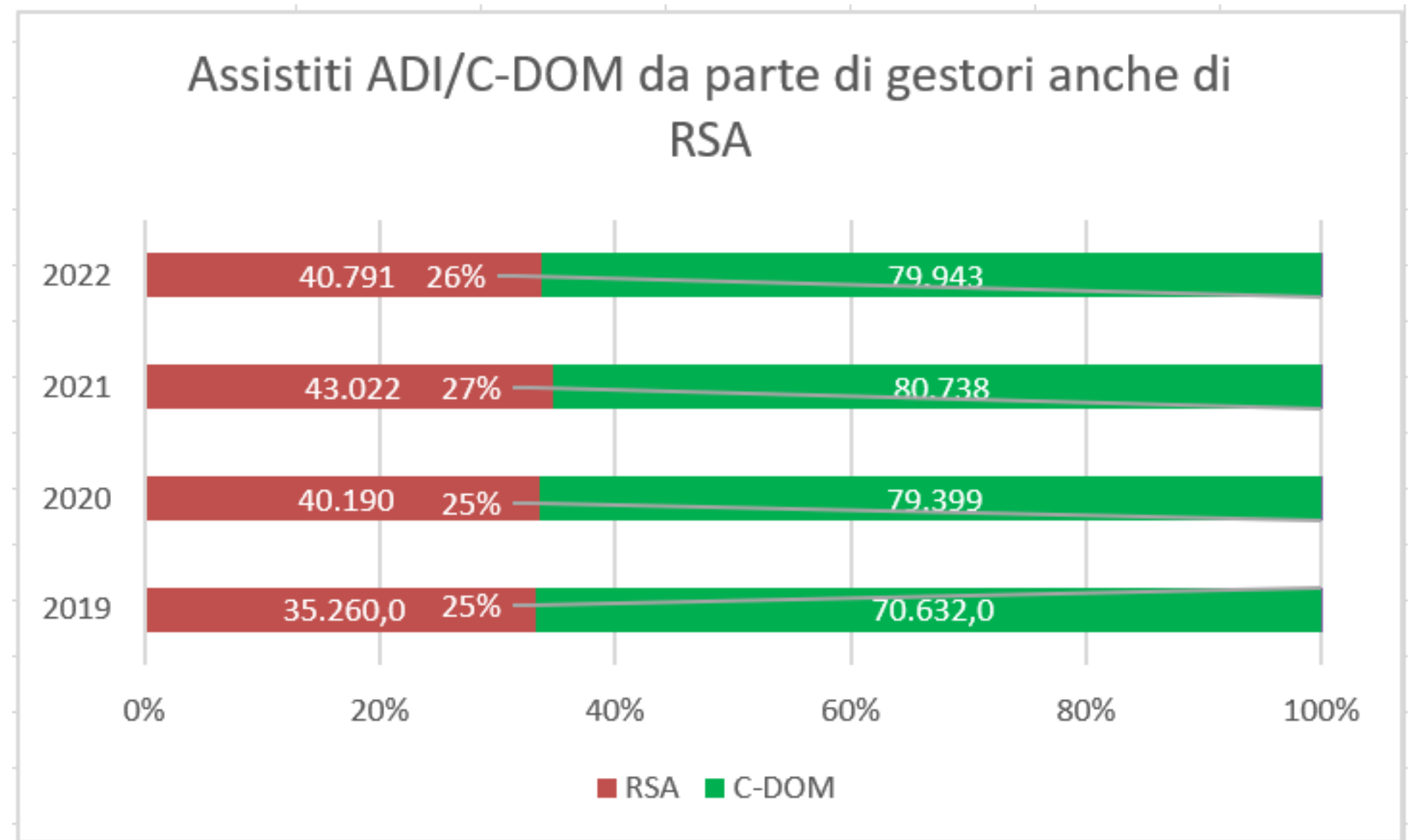
TIPO ENTE PER CLASSE DIMENSIONALE PL A CONTRATTO						
PL	RSA	RSA + RSA Aperta	%		RSA+RSA Aperta+C-DOM	%
0-60	228	68	30%		25	11%
60-80	166	61	37%		23	14%
81-120	183	84	46%		28	15%
121-150	57	18	32%		6	11%
>150	51	33	65%		24	47%



Regione
Lombardia

Il Contributo delle RSA alle Cure Domiciliari

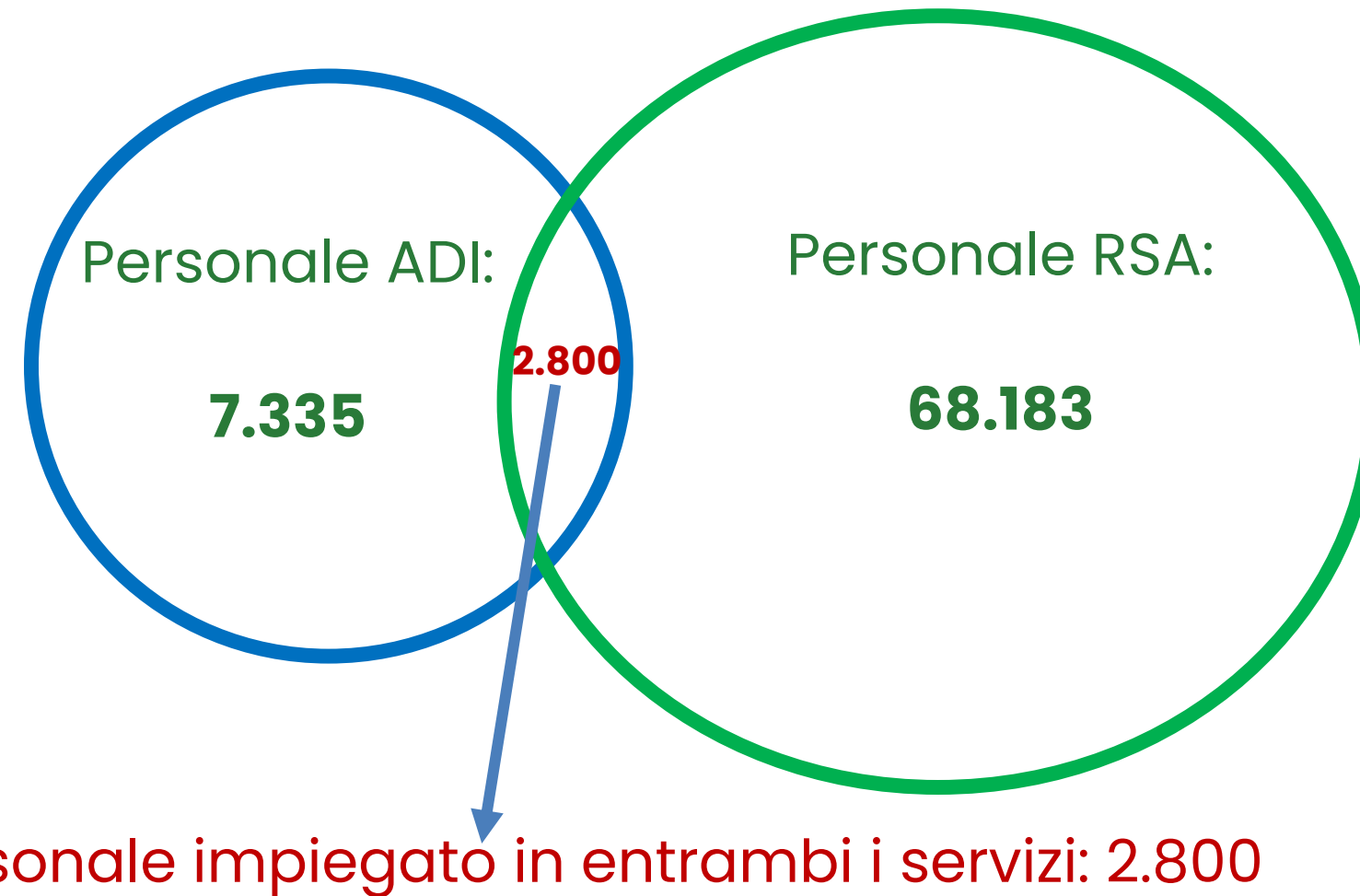
Numero degli assistiti presi in carico in ADI/C-DOM e quanto hanno contribuito gli enti gestori delle RSA



Regione
Lombardia

Il Contributo delle RSA alle Cure Domiciliari

Personale impiegato su entrambi i setting



Fonte Scheda Struttura 2022



Regione
Lombardia

Il Contributo delle RSA alle Cure Domiciliari

Obiettivo PNRR: 10% della popolazione over 65 in carico all'assistenza domiciliare entro il 2025

TARGET RL 2022: **134.255**

PIC RL 2022: **149.114**

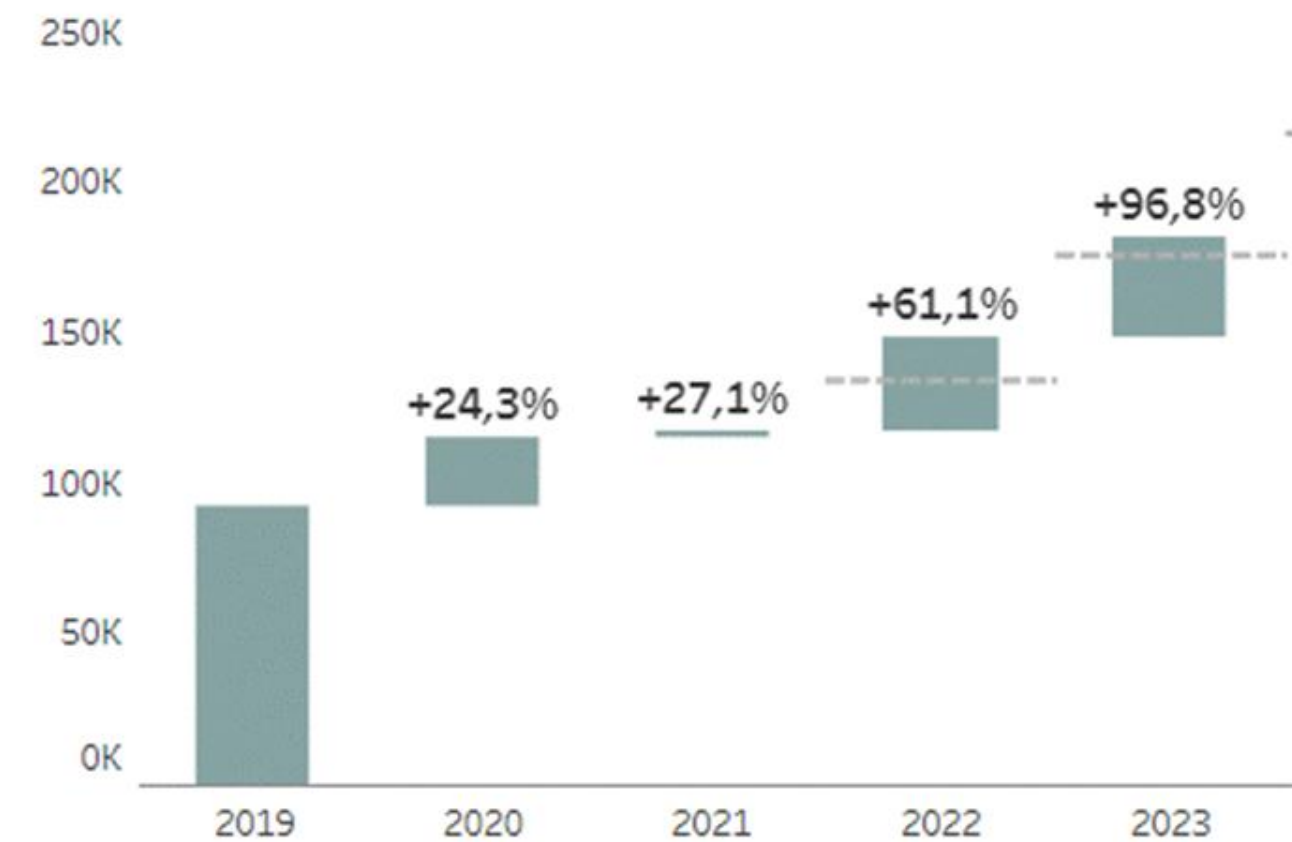
TARGET RL 2023: **175.577**

PIC RL 2023: **182.096**

OBIETTIVO RAGGIUNTO



Regione
Lombardia



PIC	92.551	115.014	117.636	149.114	182.096
vs AP	+92.551	+22.463	+2.622	+31.478	+32.982
vs 2019	-	+22.463	+25.085	+56.563	+89.545
% vs 2019	-	+24,3%	+27,1%	+61,1%	+96,8%

Il Contributo delle RSA alle Cure Domiciliari

Grazie per l'attenzione



Regione
Lombardia