



# Tavola rotonda: le Federazioni Nazionali degli Ordini a confronto

RESEARCH & APPLICATIONS  
FOR BUSINESS



Carmelo Gagliano

Vicepresidente Federazione Nazionale Ordini  
Professioni Infermieristiche



## Corsi di laurea in Infermieristica

RAPPORTO TRA POSTI A BANDO E DOMANDE

**NORD 0,7↓**

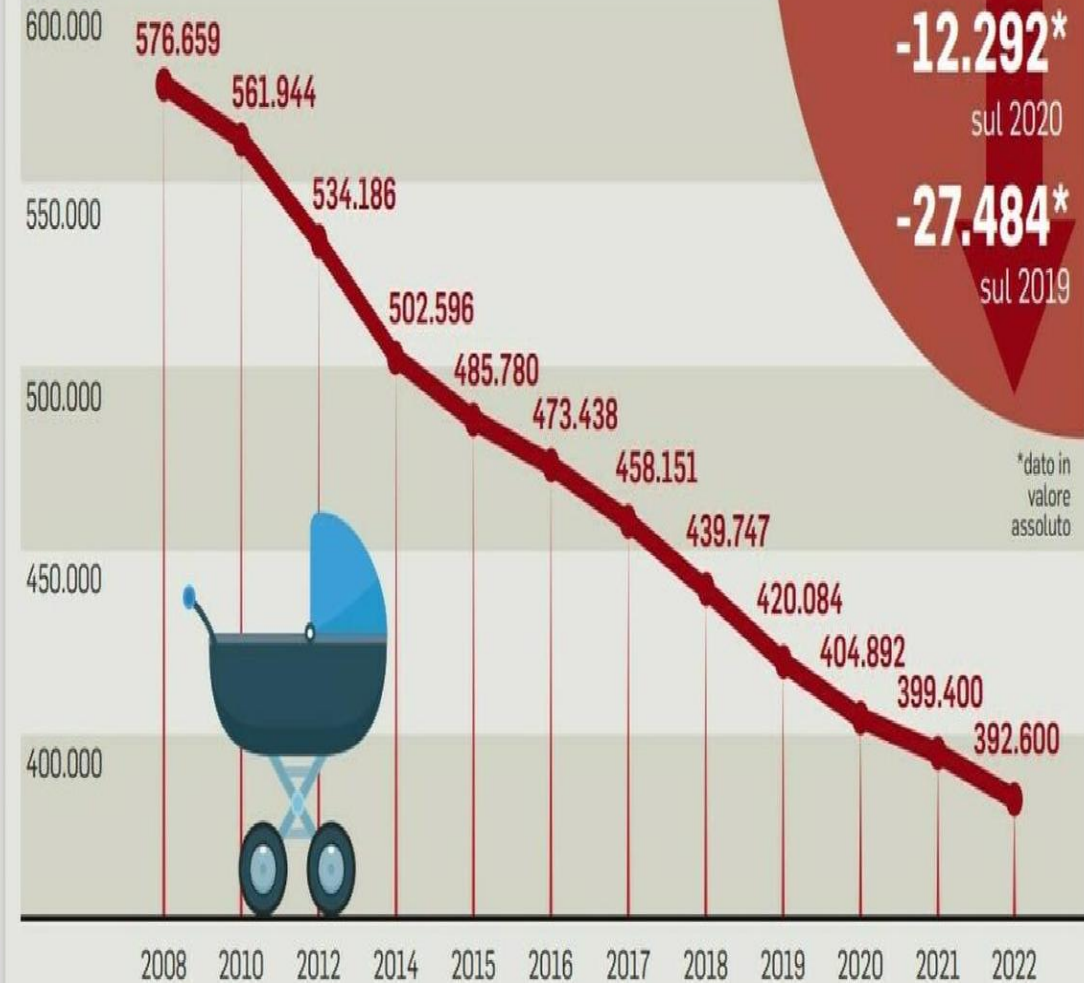
**CENTRO 0,6↓**

**SUD 1,6↑**



A. A. 2025-2026

## Il crollo delle nascite in Italia



Nel 2022 **-1,9%**  
sul 2021

**-12.292\***  
sul 2020

**-27.484\***  
sul 2019

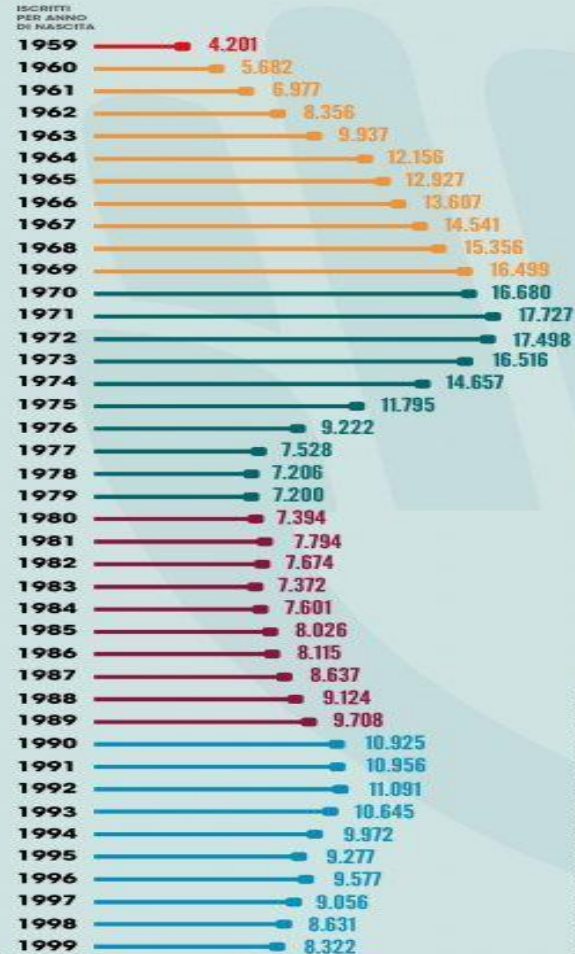
\*dato in  
valore  
assoluto

Fonte: Istat

Withub



# GENERAZIONI A CONFRONTO nell'Albo Nazionale FNOPI



116.038

**BABY BOOMERS**  
1960-1969

**GENERAZIONE X**  
1970-1979

126.029

81.445

**GENERAZIONE Y**  
1980-1989

**GENERAZIONE Z**  
1990-1999

98.452

La curva demografica degli iscritti all'Albo nazionale FNOPI vede la prevalenza dei nati negli anni '70, la cosiddetta Generazione X.

I 55enni superano, così, per numero di iscritti, anche la generazione dei Baby Boomers, quella dei nati negli anni '60. Con la Generazione Y, i nati negli anni '80, si osserva un brusco calo, ma la tendenza si inverte con i 35enni, la Generazione Z dei nati negli anni '90, che torna a registrare numeri di iscritti consistenti superando nettamente la generazione dei 45enni.

# COGEAPS

Dati dei Professionisti INFERMIERI (certificabili e non certificabili)

	CERT _14_16	%	NON_CERT_14 _16	INF_CERT_17 _19	%	NON_CERT _17_19	CERT 20- 22	NON_CERT _20_22	CERT_23_ 25	NON_CERT_ 23_25		
<b>ITALIA</b>	<hr/>											
Totale INFERMIERI	156.599	4 3 %	210.222	185.388	46%	216.758	305.993	70%	128.994	104.093	3 %	342.536
Totale INFERMIERI PED	2.530	3 2 %	5.379	3.086	36%	5.483	5.473	61%	3.491	1.560	7 %	7.551

I dati sono aggiornati ad ottobre 2024



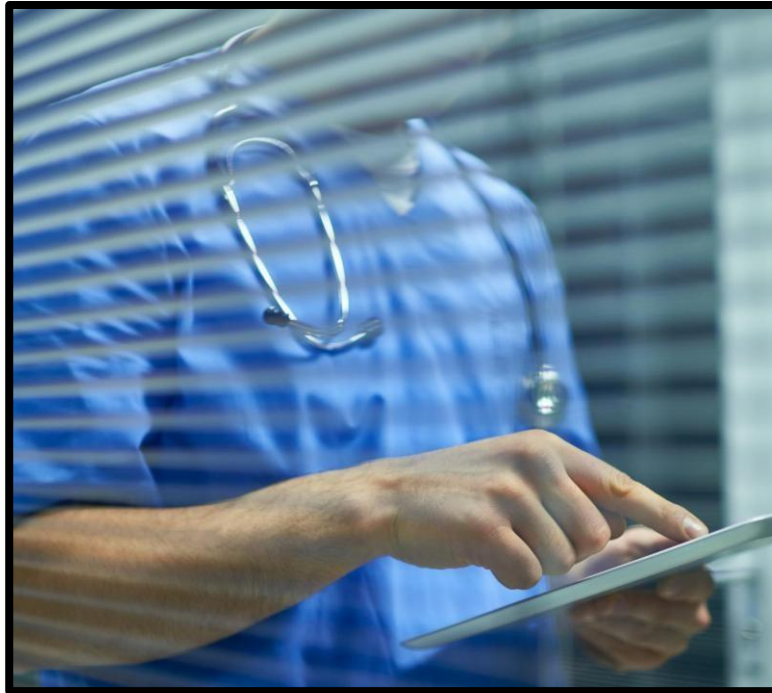
## INTERCONNESSIONE TRA AREA DELLA FORMAZIONE E AREA SVILUPPO DELLA PROFESSIONE



## Sviluppo di competenze avanzate

### **Formazione clinica specializzata**

*Il decreto promuove competenze cliniche specialistiche e autonomia professionale per gestire situazioni complesse.*



### **Competenze trasversali essenziali**

*Sviluppo di leadership, comunicazione efficace e lavoro di squadra multiprofessionale nella sanità.*

### **Allineamento ai bisogni sanitari moderni**

*Formazione mirata all'assistenza territoriale, cura dei pazienti cronici e integrazione servizi sanitari-sociali.*

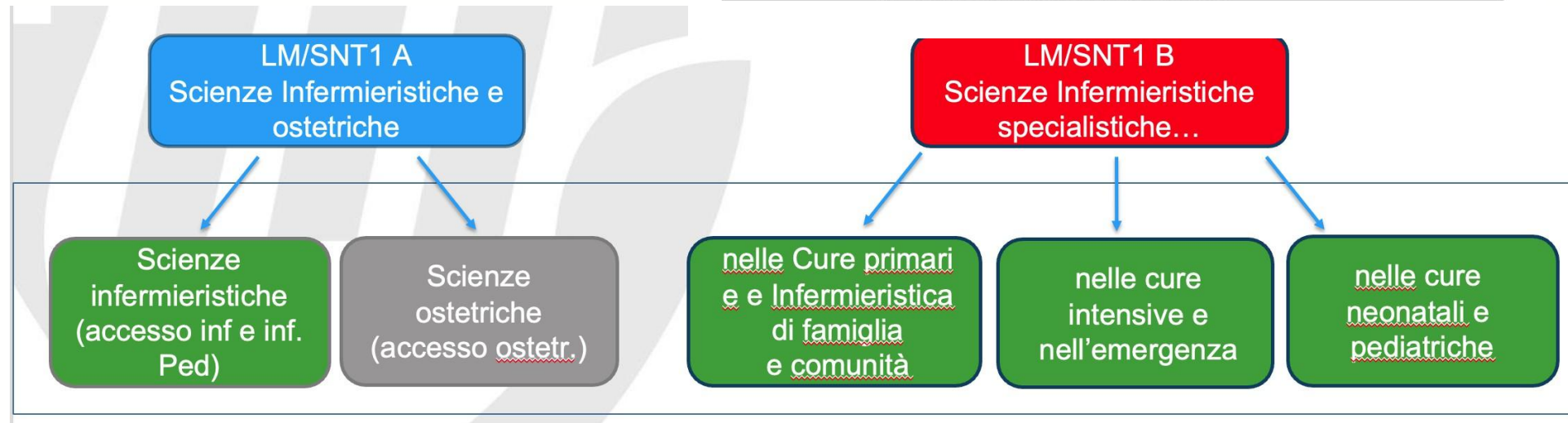
### **Investimento strategico sul capitale umano**

*Lo sviluppo di competenze avanzate migliora la qualità delle cure e la sostenibilità del sistema sanitario.*

# Il nuovo assetto della Classe 1 CdS magistrali

CLASSE DEI CORSI DI LAUREA MAGISTRALE IN SCIENZE INFERMIERISTICHE E OSTETRICHE

LM/SNT1	A - SCIENZE INFERMIERISTICHE E OSTETRICHE
	B - SCIENZE INFERMIERISTICHE SPECIALISTICHE



## □ IL PROFILO DELL'INFERMIERE CLINICO (SCENARIO A REGIME AUSPICABILE)

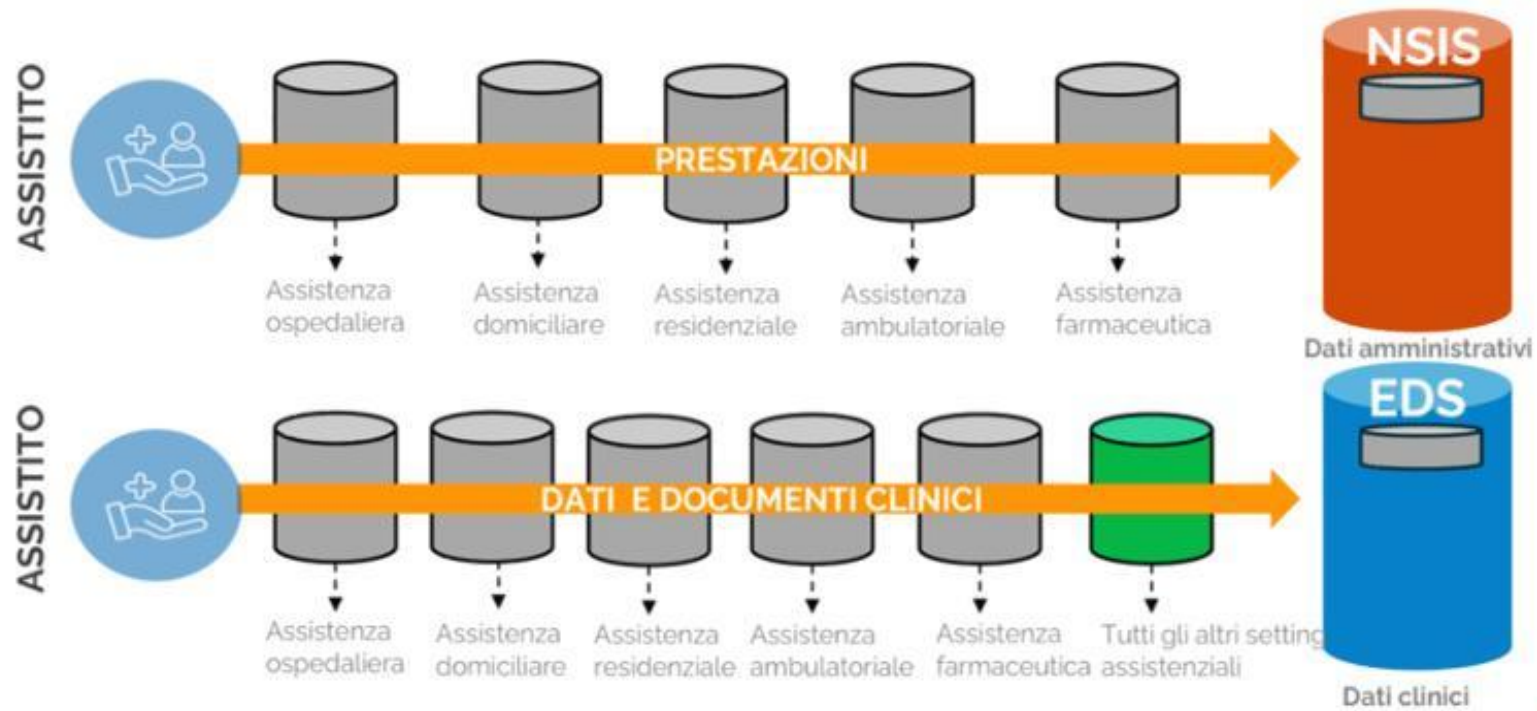
	GENERALISTA	ESPERTO (SENIOR)	SPECIALISTA
<b>Titolo di studio</b>	<b>Laurea</b>	<b>Laurea + Master</b>	<b>Laurea Magistrale</b>
<b>Ambito operativo prevalente</b>	Unità operative ospedaliere e territoriali di prevenzione, assistenza e cura alla persona	Aree in cui si eseguono trattamenti che richiedono un'esperienza inf.ca certificata (es. ambulatori accessi vascolari, ferite difficili, ecc.)	Aree a rilevante complessità assistenziale come l'area critica, le cure palliative, l'infermieristica di famiglia, pediatrica, ecc.
<b>Competenze attese</b>	Pratica clinica di base	Pratica clinica connessa ad interventi specifici, come la cura delle stomie, l'inserimento di PICC, ecc.	Pratica clinica connessa ad ambiti assistenziali specifici caratterizzati da rilevante complessità assistenziale
<b>Funzioni/ Responsabilità</b>	Assistenziali	Assistenziali	Assistenziali/Gestionali
<b>Riferimenti normativi</b>	DM 739/1994 L. 42/1999	DM 739/1994 L. 42/1999 L. 43/2006 CCNL 2019-2021	DM 739/1994 L. 42/1999 L. 43/2006 CCNL 2019-2021

Genova, 05/02/20



## Dati sanitari generati da eventi

Dati sanitari standard su tutto il territorio interconnessi tra di loro in una prospettiva paziente-centrica: poter "seguire" gli assistiti nel loro percorso in tutto il territorio nazionale attraverso i diversi setting assistenziali



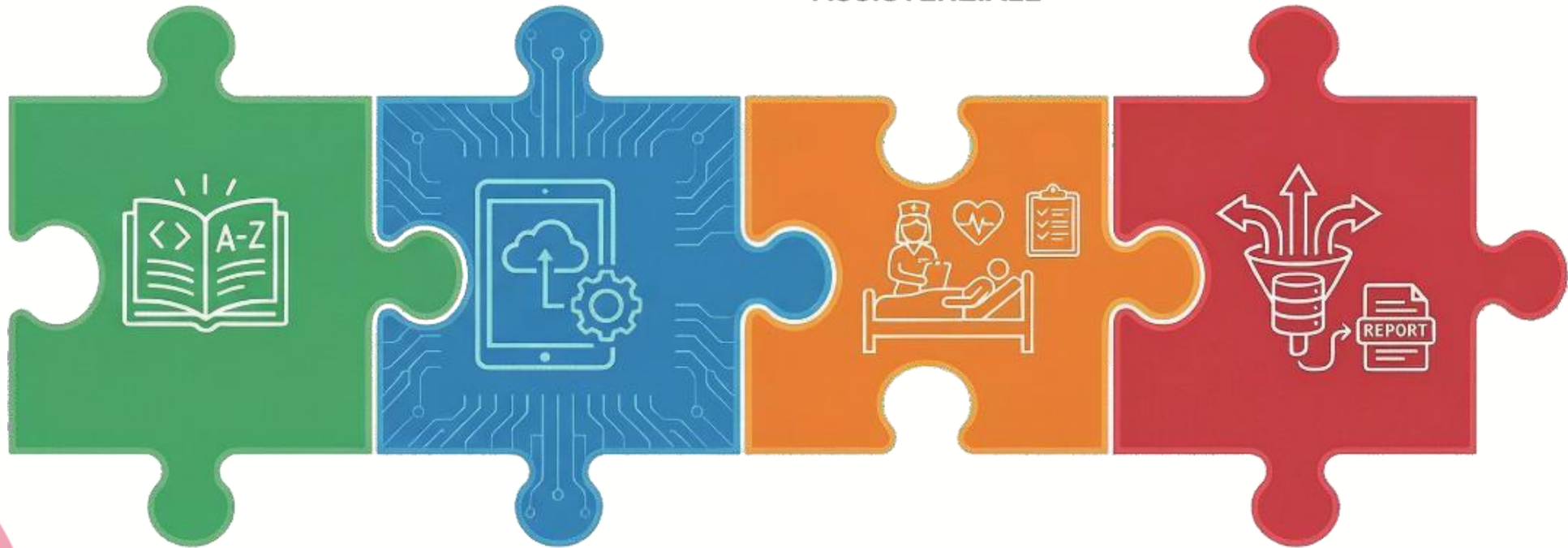
# SEQUENZA INTEGRATA: DAL FRAMEWORK DIGITALE AI FLUSSI INFORMATIVI

1) SCELTA DEL  
LINGUAGGIO  
STANDARDIZZATO

1) DIGITALIZZAZIONE  
COME CORNICE DI  
SVILUPPO

3) DEFINIZIONE DEI  
LEA INFERMIERISTICI  
E DELLA BRANCA  
ASSISTENZIALE

4) DEFINIZIONE DEI  
FLUSSI INFORMATIVI  
PER RISPONDERE AL  
DEBITO INFORMATIVO

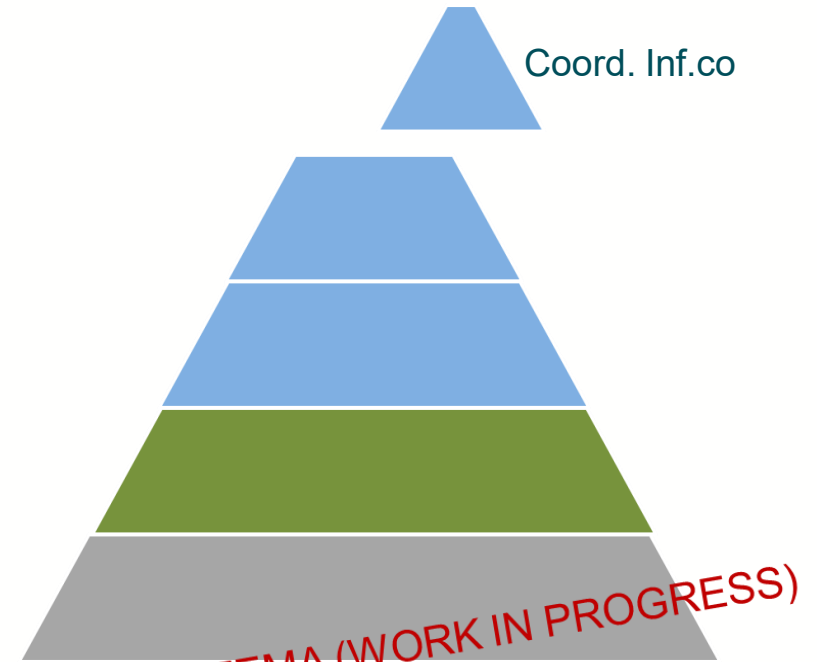


## Professioni Infermieristiche e organizzazione sanitaria

### Metamodello della professione infermieristica e stratificazione professionale

2 carriere e 2 modelli di coordinamento

- **Verticale** - il management infermieristico: presidio sul funzionamento dell'organizzazione.
- **Orizzontale** - l'expertise e le alte competenze: presidio sulla qualità delle cure e la complessità assistenziale



MATRICE DI RAGIONAMENTO PER IPOTESI PROPOSTA AL SISTEMA (WORK IN PROGRESS)



Grazie